

# iD好宅秀 SHOW

VO. 03  
July 2013  
每季出刊



設計好宅·秀給你!

## 住宅影音誌

www.idshow.com.tw

封面故事  
Cover Story

## 創意設計美學新潮流

## 2013金創獎作品大賞X18



**精選好宅設計師**

**帶你走進居家好創意**

**量身訂作的幸福居所**

**低調奢華的英式維多利亞風**

**打造空間魔法 演繹新古典風**

**夏の裝潢新建材**

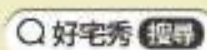
**壁磚、塗料、板材、藝品一手包**

**室內地磚空心、翹曲、龜裂の終極剋星**

**朝澤「扣速達」蜂巢板 營建工程最佳幫手**

**精緻工藝 經典生活**

**KUPO DISSPLAY 打造空間的神奇魔法**



合作發行總商:





## C O N T E N T S



18

&lt;&lt; 編輯室報告 &gt;&gt;

## 創意設計美學的競技場

P.12

&lt;&lt; 封面故事 &gt;&gt;

## 創意設計美學新潮流 2013金創獎作品大賞X18

P.18



26

撼動心靈的絕美視野

P.20

穿透空間的悠遊自在

P.24

縱橫景深的自然光景

P.28



30

少即是多 穿透空間的魔法

P.32

自然+人文+機能 打造老屋新生命

P.36

眾聲喧嘩的精彩對話

P.40

繁華之外的沉穩內斂

P.44



34

大隱隱於市 重返自然

P.48

休閒調性的華麗風範

P.52

到國境之南愜意悠遊

P.56



62

從過去到未來的時尚旅行

P.60

讓空間自己去說故事

P.64

日本「自然流」精神の再生

P.68

繽紛可口 巧克力魔法殿堂

P.72



66

光影穿透的生活啟發

P.76

舞台上的稱職演出者

P.80

和自然共生的綠光居所

P.84

自由翱翔 展望未來的承諾

P.88

# 2013 金創獎 住宅A類 銀獎

作品名稱：悠遊



設計單位：大言室內裝修有限公司

設計師：黃金旭、詹竣捷、廖怡菁

室內面積：30坪

使用建材：大理石、玻璃、木皮、文化磚、環保漆

設計時間：2012年5月

施工時間：2012年8月

作品地點：台中市北區





## 穿透空間的悠遊自在

本案原為四房兩廳的空間格局，為了讓公共空間開闊，視覺有所延伸，設計師在此約7X7m的正方形公共使用空間，利用天、地、壁的關係使用幾何造型及不同材質、色彩的表現變化，界定出玄關、客廳、餐廳及書房的彼此連結性，企圖打破空間的方正格局。



1. 客廳使用淨白的大理石、灰色文化磚、溫潤色系的木皮加上低彩度的白色以及灰色環保漆料，表現豐富的層次及舒適的視覺效果。
2. 以客廳為主軸，展開向玄關、餐廳及書房延伸，並藉由天花板幾何造型及壁面造型創造動線流通性、及空間寬闊感。
3. 室內玄關。

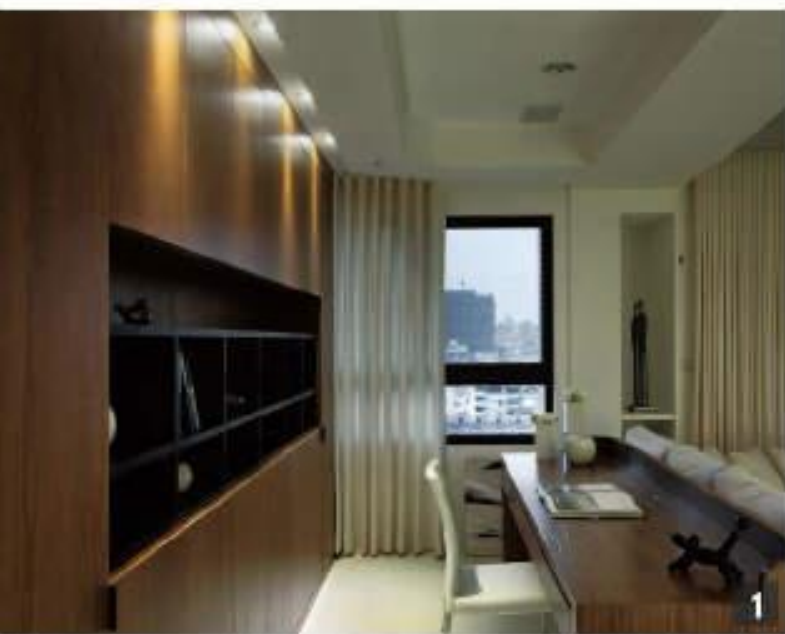
在開放性的空間架構裡，以客廳為主軸，淨白的大理石由玄關櫃延伸至電視牆，強化垂直的空間量體，藉由黑鏡牆界定出玄關，點出整體簡練時尚的基調，另一面牆則由灰色文化磚立體層次變化下，引領至餐廳區，在客餐廳彼此連結下帶出書房的空間；木作書櫃牆面以木皮紋理延伸至廊道盡頭，演繹出另一層次的生活質地。天花板扮演了重要的角色，為了不使客餐廳連結書房成形的方正格局就此確立整體的空間架構，設計師運用天花板的幾何造型、線條、顏色，變化其視覺所帶來空間感、界定空間區域。天花板的幾何線條形構出抽象的魚型量體，是為業主的生活方式下了最好註解—「悠遊」，「悠游」，品嚐生活。



※餐廳和客廳相連，打破空間的方正格局，塑造出舒適、簡單的空間氛圍。



臥室部分，木地板以溫潤的色系延伸至主牆面，搭配淺色系的裱皮營造出空間感。浴室則是以大片的落地玻璃，增加空間的穿透感，虛實之間隱晦透出業主對於生活的品味以及享受。



- 1.書房一角。書桌前擋兩側以弧形線條呈現，其材質挑選和背牆書櫃、走道相同的木皮，讓整體空間充滿和諧感及豐富的視覺層次。
- 2.天花板運用線條幾何元素，打破空間既有的方正框架，並與壁面造型呼應出空間的流動。
- 3.臥室以溫潤木地板、淺色系牆面構築出居家溫暖柔和的氛圍。
- 4.浴室使用大片落地玻璃，營造空間的穿透感及明亮度。